



চট্টগ্রাম সিটি কর্পোরেশন
সচিবালয় বিভাগ,
নগর ভবন, বাটালী হিল
টাইগারপাস, চট্টগ্রাম।



শেখ হাসিনার মূলনীতি
গ্রাম শহরের উন্নতি

বার্ষিক প্রতিবেদন ২০২০-২০২১

- ১। আয়তন: : ৬০ বর্গমাইল
২। ওয়ার্ড সংখ্যা : ৪১ টি
৩। অঞ্চল সংখ্যা : ৬ টি
৪। জনসংখ্যা : ৬০ লক্ষ (আনুমানিক)
৫। ভিশন ও মিশন :

৫.১ ভিশন:
বর্তমান ও ভবিষ্যত প্রজন্মের জন্য টেকসই ও যুগোপযোগী নাগরিক সুযোগ-সুবিধা সম্বলিত পরিচ্ছন্ন, সবুজ, আলোকিত মানবিক নগরী গড়ে তোলা।

৫.২ মিশন:

- ক) জনগণের দোরগোড়ায় প্রয়োজনীয় ও কাঙ্ক্ষিত নাগরিক সেবা যথাসময়ে পৌঁছে দেয়া;
খ) নগরীর সৌন্দর্যবর্ধন ও সবুজায়নের মাধ্যমে পরিবেশের টেকসই উন্নয়ন;
গ) বর্জ্য ব্যবস্থাপনার উন্নয়ন, আধুনিকায়ন ও বর্জ্যের পুনর্ব্যবহার নিশ্চিতকরণ;
ঘ) স্বাস্থ্যসেবা নিশ্চিতকরণ;
ঙ) লেক, খেলারমাঠ, পার্ক উন্নয়নের মাধ্যমে পর্যাপ্ত বিনোদনের সুযোগ সৃষ্টি করা;
চ) জলাবদ্ধতা নিরসনের জন্য সমন্বিত ড্রেনেজ নেটওয়ার্ক গড়ে তোলা;
ছ) গণপরিবহন ব্যবস্থার উন্নয়ন ও নগরীর যানজট মুক্তকরা;
জ) সিটি কর্পোরেশনের সেবা কার্যক্রমে সর্বত্র ই-সার্ভিস চালু করা;
ঝ) কর্মকর্তা কর্মচারীদের পেশাগত উৎকর্ষতা ও প্রাতিষ্ঠানিক দক্ষতা বৃদ্ধি করা;
ঞ) দরিদ্র ও পিছিয়ে পড়া নগরবাসীর অর্থনৈতিক ও জীবনমানের উন্নয়ন;
ট) শিক্ষা: শিক্ষিত জনগোষ্ঠী তৈরীর মাধ্যমে সুনাগরিক সৃষ্টি, শহরের জীবনমান উন্নয়ন তথা সমৃদ্ধ বাংলাদেশ গঠনে ভূমিকা রাখা;

৬। প্রধান সেবাসমূহ :

- ক. সড়ক আলোকায়ন ও সড়কবাতির রক্ষণাবেক্ষণ করা।
খ. রাস্তা, নালা, খাল, ব্রীজ, কালভার্ট এবং ফুটপাথ ইত্যাদির উন্নয়ন, সংস্কার ও রক্ষণাবেক্ষণ।
গ. গ্যাস, পানির লাইন স্থাপনের জন্য রাস্তা কর্তনের জন্য অনুমতি প্রদান করা।
ঘ. জরুরী মরদেহ পরিবহন ও সংরক্ষণ।
ঙ. নালা-নর্দমার কঠিন আর্বজনা পরিষ্কার।
চ. মশক নিধনের ব্যবস্থা গ্রহণ।
ছ. মাতৃসদন হাসপাতাল ও জেনারেল হাসপাতাল, দাতব্য চিকিৎসালয় ও হোমিও দাতব্য চিকিৎসালয় পরিচালনা।
জ. ইপিআই কার্যক্রমের আওতায় মা ও শিশুদের টীকাদান কৃষি নিয়ন্ত্রণ ও ভিটামিন এ+ ক্যাম্পেইন পরিচালনা।
ঝ. জন্ম/ মৃত্যু নিবন্ধন ও সনদ প্রদান।
ঞ. জাতীয়তা, ওয়ারিশ ও চারিত্রিক সনদ প্রদান।
ট. মাধ্যমিক ও উচ্চ মাধ্যমিক বিদ্যালয়, ফোরকানিয়া মাদ্রাসা, সংস্কৃত টোল ও কিন্ডারগার্ডেন পরিচালনা।
ঠ. ট্রেড লাইসেন্স নতুন ইস্যু/ নবায়ন, নাম পরিবর্তন, ও মালিকানা পরিবর্তন ইত্যাদি
ড. হোল্ডিং নম্বর প্রদান, হোল্ডিং এর নাম পরিবর্তন, হোল্ডিং কর পৃথককরণ
ঢ. হাট- বাজার কমিউনিটি ল্যাট্রিন, পার্ক, জলাশয়, খেয়াঘাট ইজারা, প্রদান ও মার্কেট পরিচালনা।
ণ. শালিসী ও নালিসী আদালত পরিচালনার মাধ্যমে মামলা নিষ্পত্তিকরণ।

- ত. নগরীর আবাসিক সংকট নিরসনকল্পে আবাসিক প্লট ও ফ্ল্যাট বিতরণ।
 খ. কম্পিউটার ইনস্টিটিউট ও টেকনিক্যাল ট্রেনিং ইনস্টিটিউট পরিচালনা।
 দ. বয়স্ক শিক্ষা ও শিক্ষক প্রশিক্ষণ কেন্দ্র পরিচালনা।
 ধ. সাংস্কৃতিক কর্মকান্ডে সুস্থ বিকাশের লক্ষ্যে থিয়েটার ইনস্টিটিউট পরিচালনা।
 ন. ডিপ্লোমা ইন মিডওয়াইফারি ইনস্টিটিউট ও হেলথ টেকনোলজি পরিচালনা।

৭। প্রশাসনিক কাঠামো ও জনবল :

ক্রমিক	অনুমোদিত জনবল	কর্মরত	২০২০-২০২১ অর্থবছরে পূরণকৃত পদসংখ্যা	সৃষ্টপদ	শূণ্যপদ	মন্তব্য
০১	৪২২৬	৩০৭৮	-	-	১১৪৮	

৮। ২০২০-২০২১ অর্থবছরে রাজস্ব আয়ের খাতভিত্তিক বিবরণী:

ক্রমিক	খাতের নাম	টাকার পরিমাণ
০১	পৌরকর	১,৫৭,৯২.২১.০৬০.৪৫
০২	ট্রেড লাইসেন্স ফি	২৩,২০,৪৫,৮০৯.০০
০৩	ভূমি হস্তান্তর ফি	৫৬,৪৪,৭৩,২০৬.১৭
০৪	বিজ্ঞাপন কর (গাড়ীর স্টিকার, ব্যানার, ফেস্টুন ইত্যাদি)	৩৩,২৯,০৬৯.০০
০৫	সপসাইন	৫,৮১,০৭,১৩৮.০০
০৬	চলচ্চিত্র ও যানবাহন ফি	২৩,৪৫৬.০০
০৭	যান্ত্রিক যানবাহন ফি	১৫,৮১,০১০.০০
০৮	অযান্ত্রিক যানবাহন ফি (রিব্রা ড্যান/ তেলাগাড়ী)	১,১৮,৪৬০.০০
১০	বিবিধ আদায়	২৭,৬৩,৬১৬.০০
১১	সম্পত্তি হস্তান্তর ফি	১,৭০,২০৭৯৭.০০
১২ ৭	হাটবাজার, ফেরীঘাট	১৭,০৯,৩২,০২৪.০০
১৩	দোকান ভাড়া ও অন্যান্য	৬,০২,৫০,৭২৪.৫৩
১৪	গণশৌচাগার	৬৯,১১,৮৯৬.০০
১৫	আবেদন ফি	২৮,৪৭,৯০০.০০
১৬	মা ও শিশু স্ট্যাম্প	২৭,৫৫০.০০
১৭	ফুল বিক্রি ও নাসারী	৪০,৭৭৭৫.০০
১৮	শিশু পার্ক	৭১৫০০০
১৯	বিবিধ (কোর পার্কিং, কসাইখানা, নবায়ন ফি, অনাপত্তি ফি বৃক্ষমলো, বড়শি পাশ, মাছ বিক্রি, সৌন্দর্য্যবর্ধন ফি, স্মৃতিফিলক, জায়গা ভাড়া, বনভোজন ফি, ওয়াটার প্ল্যান্ট ইত্যাদি)	১,২৫,২৫,৩৭৪.৩৭
২০	উন্নয়ন চার্জ (মার্কেট)	২,৮৬,১২৩৩৭.০০
২১	উন্নয়ন চার্জ (প্লট)	৬৪,১৮,০০০
২২	উন্নয়ন চার্জ (ফ্ল্যাট)	৪১,৩৯,৪৫৭৫.০০
২৩	স্ল্যাব বাবদ	৬,১৬,৫০১০.০০
	মোট	২,৭৯৫,৮৯১,৭৮৭.৫২

৯। ২০২০-২০২১ অর্থবছরে বাজেট ও খাতভিত্তিক ব্যয় বিবরণী:

ক্রমিক	খাতের নাম	মোট বাজেট	মোট প্রকৃত ব্যয়
	বেতন, ভাতা ও পারিশ্রমিক :		
১।	বেতন-	৮৫,০০,০০,০০০.০০	৭৭,২৫,০০,০০০.০০
২।	পারিশ্রমিক-	৮০,০০,০০,০০০.০০	৭০,২৫,০০,০০০.০০
৩।	বাড়িভাড়া-	৩৮,৫০,০০,০০০.০০	৩৪,৫০,০০,০০০.০০
৪।	ভবিষ্য তহবিল-	১৭,৫০,০০,০০০.০০	১০,০০,০০,০০০.০০
৫।	উৎসব বোনাস-	২০,০০,০০,০০০.০০	১৩,৫০,০০,০০০.০০

(Signature)

৬।	ছুটির বেতন-	৩,৫০,০০,০০০.০০	২,৭৫,০০,০০০.০০
৭।	আনুতোষিক-	১৫,০০,০০,০০০.০০	৬,৭৫,০০,০০০.০০
৮।	সম্মানী-	৪,০০,০০,০০০.০০	১,৭৫,০০,০০০.০০
৯।	যাতায়াতভাতা-	১,৫০,০০,০০০.০০	৭০,০০,০০০.০০
১০।	চিকিৎসাভাতা-	৭,৫০,০০,০০০.০০	৬,৫০,০০,০০০.০০
১১।	ধোলাইভাতা	৫০,০০,০০০.০০	১৭,০০,০০০.০০
১২।	কার্যভারভাতা	৫,০০,০০০.০০	১,০০,০০০.০০
১৩।	শ্রান্তি ও বিনোদন ভাতা-	২,০০,০০,০০০.০০	২,০০,০০,০০০.০০
১৪।	ওভারটাইমভাতা-	৫০,০০,০০০.০০	৩৫,০০,০০০.০০
১৫।	টিফিনভাতা-	৮০,০০,০০০.০০	৫০,০০,০০০.০০
১৬।	খোরপোষভাতা-	৩,০০,০০০.০০	১,০০,০০০.০০
১৭।	শিক্ষাভাতা	৩,৫০,০০,০০০.০০	২,১০,০০,০০০.০০
১৮।	মোবাইলভাতা-	২,০০,০০০.০০	২০,০০০.০০
১৯।	উৎসাহভাতা-	৬,০০,০০,০০০.০০	৫,১০,০০,০০০.০০
২০।	বৈশাখীভাতা-	৩,০০,০০,০০০.০০	২,৫০,০০,০০০.০০
২১।	কার লোনভাতা/রক্ষণাবেক্ষণ-	৫০,০০,০০০.০০	১৫,০০,০০০.০০
২২।	অন্যান্য-	১,০০,০০,০০০.০০	৪০,০০,০০০.০০
	মোট=	২৯০,৪০,০০,০০০.০০	২৩৭,২৪,২০,০০০.০০
	মেরামত ও রক্ষণাবেক্ষণ :	-	-
১।	ভূমি/সড়ক/নর্দমা/কাটা রাস্তা-	২০,০০,০০,০০০.০০	৭,৫০,০০,০০০.০০
২।	খাল/ছড়া/নর্দমা/জলাবদ্ধতা দূরীকরণ-	৪,০০,০০,০০০.০০	১,৫০,০০,০০০.০০
৩।	ইমারত ও অন্যান্য ভবনাদি-	১০,৫০,০০,০০০.০০	৩,৫০,০০,০০০.০০
৪।	বিবিধ বৈদ্যুতিক মেরামত-	২,০০,০০,০০০.০০	২,৫০,০০,০০০.০০
৫।	ওয়াকি-টকি হ্যান্ডসেট মেরামত ও রক্ষণাবেক্ষণ-	২০,০০,০০০.০০	৫,০০,০০০.০০
৬।	কলকবজা ও যন্ত্রপাতি-	৫,০০,০০,০০০.০০	২,০০,০০,০০০.০০
৭।	সোডিয়াম বাতি/এল.ই.ডি. বাতি	১,৫০,০০,০০০.০০	২০,০০,০০০.০০
৮।	যানবাহন ও যন্ত্রপাতি-	৯,০০,০০,০০০.০০	৪,৫০,০০,০০০.০০
৯।	স্বয়ংক্রিয় ট্র্যাফিক সিগন্যাল-	২৫,০০,০০০.০০	২,৫০,০০০.০০
১০।	আসবাবপত্র ও সরঞ্জাম-	৭০,০০,০০০.০০	১৫,০০,০০০.০০
১১।	কবরস্থান ও শ্মশান-	৭৫,০০,০০০.০০	১২,০০,০০০.০০
১২।	উদ্যান-	৫০,০০,০০০.০০	৫,০০,০০০.০০
১৩।	অন্যান্য-	৫০,০০,০০০.০০	২৫,০০,০০০.০০
	মোট=	৫৪,৯০,০০,০০০.০০	২২,৩৪,৫০,০০০.০০
	খাড়া কর ও অভিকর		
১।	ওয়ার্ড অফিস/স্থাপনা-ভাড়া-	১,২০,০০,০০০.০০	৪০,০০,০০০.০০
২।	জমির খাজনা-	৫০,০০,০০০.০০	৩৫,০০,০০০.০০
৩।	ট্রাক ভাড়া/কেন/ব্রেকডাউন ভাড়া-	২,৫০,০০,০০০.০০	১,১০,০০,০০০.০০

(Signature)

৪।	খাল খনন কাজে এক্সভেটর, ট্রাক ও অন্যান্য যন্ত্রপাতি ভাড়া-	২,০০,০০,০০০.০০	১,৩১,০০,০০০.০০
৫।	নিলামের উপর সরকারি কর-	৫০,০০,০০০.০০	১৫,০০,০০০.০০
৬।	অন্যান্য-	২৫,০০,০০০.০০	৫,০০,০০০.০০
	মোট=	৬,৯৫,০০,০০০.০০	৩,৩৬,০০,০০০.০০
	বিদ্যুৎ, জ্বালানী ও পানি		
১।	বিদ্যুৎ-	১২,০০,০০,০০০.০০	৮,৫০,০০,০০০.০০
২।	পেট্রোল, ডিজেল ইত্যাদি-	৩০,০০,০০,০০০.০০	২০,০০,০০,০০০.০০
৩।	গ্যাস-	২,০০,০০,০০০.০০	৫০,০০,০০০.০০
৪।	পানি-	২,০০,০০,০০০.০০	২০,০০,০০০.০০
৫।	অন্যান্য-	৫০,০০,০০০.০০	১৫,০০,০০০.০০
	মোট=	৪৬,৫০,০০,০০০.০০	২৯,৩৫,০০,০০০.০০
	কল্যাণমূলক ব্যয় :	-	-
১।	ক্রীড়া ও কৃষ্টি-	২,৫০,০০,০০০.০০	১,৩৫,০০,০০০.০০
২।	হাসপাতাল ও ঔষধ-	২,০০,০০,০০০.০০	৫৫,০০,০০০.০০
৩।	দাফন খরচ-	১০,০০,০০০.০০	-
৪।	গণ-অনুষ্ঠান-	২,৫০,০০,০০০.০০	৭৫,০০,০০০.০০
৫।	স্কুল, কলেজ ও মাদ্রাসা-	১,৫০,০০,০০০.০০	২০,০০,০০০.০০
৬।	পরিবারকল্যাণ ও টিকাদান কর্মসূচি-	৩০,০০,০০০.০০	১০,০০,০০০.০০
৭।	সেবামূলক ও সহযোগী প্রতিষ্ঠানে প্রদত্ত অনুদান-(সরকারি অনুমোদন সাপেক্ষে)	২০,০০,০০০.০০	-
৮।	শিক্ষা ও সংস্কৃতি-	৫০,০০,০০০.০০	৭,০০,০০০.০০
৯।	সামাজিক নিরাপত্তা, অটিজম ও হিজরা পুনর্বাসন-	২,০০,০০,০০০.০০	১০,০০,০০০.০০
১০।	সার্বজনীন জন্ম নিবন্ধন কর্মসূচি-	১,৫০,০০,০০০.০০	২০,০০,০০০.০০
১১।	দারিদ্র জনগোষ্ঠী প্রশিক্ষণ ও প্রণোদনা-	২,০০,০০,০০০.০০	৫,০০,০০০.০০
১২।	প্রাকৃতিক দুর্যোগ/ভূমিকম্প-	৩,০০,০০,০০০.০০	২৫,০০,০০০.০০
১৩।	মাদক ও ধূমপান নিরুৎসাহিতকরণ-	২,০০,০০,০০০.০০	৫,০০,০০০.০০
১৪।	মুক্তিযোদ্ধাদের জন্য গৃহনির্মাণ-	২,০০,০০,০০০.০০	১০,০০,০০০.০০
১৫।	আর্থিক সাহায্য/কল্যাণ তহবিল-	২,৫০,০০,০০০.০০	২০,০০,০০০.০০
১৬।	শিশুবাধব নগরী-	৩,০০,০০,০০০.০০	-
১৭।	অগ্নিকাণ্ড ক্ষতিগ্রস্তদের সাহায্য/ অনুদান-	৩৫,০০,০০০.০০	১০,০০,০০০.০০
১৮।	অস্থায়ী কর্মচারীদের এককালীন সহায়তা-	১,০০,০০,০০০.০০	৪২,০০,০০০.০০
১৯।	স্বাস্থ্য বিমা-	১,০০,০০,০০০.০০	৪২,০০,০০০.০০
২০।	মেয়র হেলথ কেয়ার প্রকল্প-	১,০০,০০,০০০.০০	-
২১।	কোভিড-১৯ -	৭,০০,০০,০০০.০০	৩,৫০,০০,০০০.০০
২২।	অন্যান্য-	১,০০,০০,০০০.০০	৩৫,০০,০০০.০০
	মোট=	৩৮,৯৫,০০,০০০.০০	৮,৭৬,০০,০০০.০০
	ডাক, তার ও দুরালাপনী :	-	-

(Signature)

১।	ডাক ও তার-	১,০০,০০০.০০	৫০,০০০.০০
২।	দূরলাপনী-	২৫,০০,০০০.০০	৭,০০,০০০.০০
৩।	ফ্যাক্স/ইন্টারনেট, ই-মেইল/ওয়েবসাইট-	৫০,০০,০০০.০০	২৫,০০,০০০.০০
৪।	ওয়াকি-টকি-	২০,০০,০০০.০০	২,০০,০০০.০০
৫।	কল সেন্টার-সেবা -	৩০,০০,০০০.০০	৭,০০,০০০.০০
৬।	খুদে বার্তা (SMS)-	৩৫,০০,০০০.০০	১০,০০,০০০.০০
৭।	অন্যান্য-	১০,০০,০০০.০০	২,০০,০০০.০০
	মোট=	১,৭১,০০,০০০.০০	৫৩,৫০,০০০.০০
	আতিথেয়তা ও উৎসব :	-	-
	আপ্যায়ন :	-	-
১।	মেয়র দপ্তর-	৩০,০০,০০০.০০	১০,০০,০০০.০০
২।	উচ্ছেদ অভিযান-	১,০০,০০,০০০.০০	৬৫,০০,০০০.০০
৩।	বিভিন্ন সভা ও অনুষ্ঠান-	২,০০,০০,০০০.০০	৯০,০০,০০০.০০
৪।	উৎসব (ধর্মীয় অনুষ্ঠানাদি)-	২,৫০,০০,০০০.০০	৫০,০০,০০০.০০
৫।	অন্যান্য	২৫,০০,০০০.০০	১০,০০,০০০.০০
	মোট=	৬,০৫,০০,০০০.০০	২,২৫,০০,০০০.০০
	বিমা :	-	-
১।	যানবাহন বিমা-	৩০,০০,০০০.০০	১০,০০,০০০.০০
২।	স্থায়ী সম্পদ বিমা-	২৫,০০,০০০.০০	৫,০০,০০০.০০
	মোট=	৫৫,০০,০০০.০০	১৫,০০,০০০.০০
	ভ্রমণ ও যাতায়াত :	-	-
১।	ভ্রমণভাতা-	৭৫,০০,০০০.০০	২০,০০,০০০.০০
২।	যাতায়াতভাতা-	৫০,০০,০০০.০০	১০,০০,০০০.০০
৩।	বিদেশভ্রমণ-	৫০,০০,০০০.০০	-
	মোট=	১,৭৫,০০,০০০.০০	৩০,০০,০০০.০০
	বিজ্ঞাপন ও প্রচারণা :	-	-
১।	বিজ্ঞাপন ও বিজ্ঞপ্তি-	৪,০০,০০,০০০.০০	১,৫০,০০,০০০.০০
২।	প্রচারণা/জনসচেতনতা	৭৫,০০,০০০.০০	১০,০০,০০০.০০
৩।	প্রদর্শনী ও মেলা-	৭০,০০,০০০.০০	১০,০০,০০০.০০
৪।	প্রকাশনী-	২৫,০০,০০০.০০	২,০০,০০০.০০
৫।	অন্যান্য-	১৫,০০,০০০.০০	৫,০০,০০০.০০
	মোট=	৫,৮৫,০০,০০০.০০	১,৭৭,০০,০০০.০০
	মুদ্রণ ও মনিহারি :	-	-
১।	সরবরাহ ও মালামাল-	২,৫০,০০,০০০.০০	৭০,০০,০০০.০০
২।	মুদ্রণ -	২,৫০,০০,০০০.০০	১,০০,০০,০০০.০০
৩।	সংবাদপত্র ও সাময়িকী-	২৫,০০,০০০.০০	১০,০০,০০০.০০
৪।	ছবি তোলা-	৫,০০,০০০.০০	২,০০,০০০.০০



৫।	ফটোস্ট্যাট-	৩,০০,০০০.০০	২,০০,০০০.০০
৬।	ভিডিও রেকর্ডিং-	২,০০,০০০.০০	৫০,০০০.০০
৭।	অন্যান্য-	১০,০০,০০০.০০	৫,০০,০০০.০০
	মোট=	৫,৪৫,০০,০০০.০০	১,৮৯,৫০,০০০.০০
	ফিস, বৃত্তি ও পেশাগত ব্যয় :	-	-
১।	লিগ্যাল ফি/মামলা ফি-	৫০,০০,০০০.০০	৭,০০,০০০.০০
২।	নবায়ন/রেজিস্ট্রেশন ফি-	৩৫,০০,০০০.০০	৮,০০,০০০.০০
৩।	সদস্য ফি-	৩,০০,০০০.০০	-
৪।	বৃত্তি-	১০,০০,০০০.০০	-
৫।	অডিট ফি	১০,০০,০০০.০০	-
৬।	অন্যান্য-	৫,০০,০০০.০০	২,০০,০০০.০০
	মোট=	১,১৩,০০,০০০.০০	১৭,০০,০০০.০০
	প্রশিক্ষণ ব্যয় :		
১।	সম্মানী-	১৫,০০,০০০.০০	৫,০০,০০০.০০
২।	ভ্রমণ ও যাতায়াত-	২০,০০,০০০.০০	৩,০০,০০০.০০
৩।	প্রশিক্ষণ ব্যয় (অভ্যন্তরীণ)	২৫,০০,০০০.০০	২,০০,০০০.০০
৪।	বিদেশে প্রশিক্ষণ-	২০,০০,০০০.০০	২,০০,০০০.০০
৫।	অন্যান্য-	৫,০০,০০০.০০	৩,০০,০০০.০০
	মোট=	৮৫,০০,০০০.০০	১৫,০০,০০০.০০
	বিবিধ ব্যয় :	-	-
১।	বৃক্ষরোপণ ও রক্ষণাবেক্ষণ-	২৫,০০,০০০.০০	১৫,০০,০০০.০০
২।	সি.এন.জি. প্র্যান্ট -	৫,০০,০০,০০০.০০	২,৫০,০০,০০০.০০
৩।	ডি.পি.পি. তৈরিকরণ খরচ-	২৫,০০,০০০.০০	১৫,০০,০০০.০০
৪।	কাপড় ধোলাই-	৫,৫০,০০০.০০	৩,০০,০০০.০০
৫।	জরিপ/সার্ভে/কনসালটেন্সি ফি-	৩,০০,০০,০০০.০০	৩০,০০,০০০.০০
৬।	গভর্নেন্স কার্যক্রম-	১,০০,০০,০০০.০০	১০,০০,০০০.০০
৭।	নকশা প্রস্তুত-	২০,০০,০০০.০০	৫,০০,০০০.০০
৮।	সিভিল ডিফেন্স/অগ্নি নির্বাপন	২৫,০০,০০০.০০	৫,০০,০০০.০০
৯।	সুমারি/ইনভেন্টরি/ডাটা এন্ট্রি হালনাগাদ-	৫০,০০,০০০.০০	৫,০০,০০০.০০
১০।	নির্বাচনী ব্যয়-	৫০,০০০.০০	-
১১।	কর্মচারীদের পোশাক-	২,০০,০০,০০০.০০	২৫,০০,০০০.০০
১২।	হোল্ডিং নামারিং-	৫,০০,০০০.০০	-
১৩।	বাজেট প্রস্তুতির পারিতোষিক-	৩,০০,০০০.০০	১,৫০,০০০.০০
১৪।	কমকর্তা-কর্মচারীদের বেতনের উপর আয়কর-	১,২৫,০০,০০০.০০	৭৫,০০,০০০.০০
১৫।	কুকুরে কামড়ানোর প্রতিষেধক -	৫০,০০,০০০.০০	১০,০০,০০০.০০
১৬।	ফেরিঘাট ইজারা বাবদ পরিশোধ-	১,৫০,০০,০০০.০০	১০,০০,০০০.০০
১৭।	ছাদ বাগান কর্মসূচি-	১,০০,০০,০০০.০০	৭,০০,০০০.০০

(Signature)

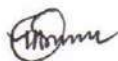
১৮।	মুজিববর্ষ-	৩,০০,০০,০০০.০০	১,৫০,০০,০০০.০০
১৯।	অন্যান্য-	৪,০০,০০,০০০.০০	৫০,০০,০০০.০০
	মোট=	২৩,৮৪,০০,০০০.০০	৬,৬৬,৫০,০০০.০০
	ভান্ডার :		
১।	কনজারভেজিস মালামাল -		
	ক) ঝাড়ুর শলা/কোদাল/কাঁটা/টুকরি ও অন্যান্য	১,০০,০০,০০০.০০	২০,০০,০০০.০০
	খ) ক্লিচিং পাউডার-	১,২৫,০০,০০০.০০	৫০,০০,০০০.০০
	গ) কনজারভেজিস মালামাল (বিন)-	২,৫০,০০,০০০.০০	১,৫০,০০,০০০.০০
	ঘ) অন্যান্য-	১,০০,০০,০০০.০০	১০,০০,০০০.০০
২।	মশকনিধন ঔষধ ও মালামাল-		
	ক) অডালটিসাইড/লার্ভিসাইড/কালো তৈল-	৩,০০,০০,০০০.০০	৭০,০০,০০০.০০
	খ) ফগার/পাওয়ার/স্প্রে/হ্যান্ড মেশিন/অন্যান্য	২,০০,০০,০০০.০০	২০,০০,০০০.০০
	ঙ) অন্যান্য-	১,০০,০০,০০০.০০	২৫,০০,০০০.০০
৩।	বৈদ্যুতিক মালামাল-		
	ক) টিউব-লাইট/এল.ই.ডি. লাইট/বিভিন্ন লাইট-	৩,০০,০০,০০০.০০	১,০০,০০,০০০.০০
	খ) তার-	১,৫০,০০,০০০.০০	৩০,০০,০০০.০০
	গ) চক/ষ্ট্যাটার সরঞ্জামাদি ক্রয়-	১,২৫,০০,০০০.০০	২৫,০০,০০০.০০
	ঘ) অন্যান্য বৈদ্যুতিক মালামাল-	২,০০,০০,০০০.০০	১,০০,০০,০০০.০০
৪।	যান্ত্রিক মালামাল-		
	ক) ব্যাটারি-	২,০০,০০,০০০.০০	৪০,০০,০০০.০০
	খ) টায়ার/টিউব/অন্যান্য	২,৫০,০০,০০০.০০	১,২০,০০,০০০.০০
	গ) খুচরা যন্ত্রাংশ-	৩,০০,০০,০০০.০০	২,৬০,০০,০০০.০০
	ঘ) অন্যান্য যান্ত্রিক মালামাল-	২,০০,০০,০০০.০০	৮০,০০,০০০.০০
৫।	চিকিৎসা মালামাল-	৪,০০,০০,০০০.০০	৪০,০০,০০০.০০
৬।	সাধারণ মালামাল-		
	ক) বিটুমিন-	১৮,০০,০০,০০০.০০	১০,০০,০০,০০০.০০
	খ) পাথর-	১০,০০,০০,০০০.০০	৬,৫০,০০,০০০.০০
	গ) ইট, বালি ও খোয়া-	৫,০০,০০,০০০.০০	২,৫০,০০,০০০.০০
	ঘ) রড ও সিমেন্ট-	২,০০,০০,০০০.০০	৩০,০০,০০০.০০
	ঙ) সেনিটারি মালামাল-	২,০০,০০,০০০.০০	১৫,০০,০০০.০০
৭।	অন্যান্য-	২,৫০,০০,০০০.০০	৩০,০০,০০০.০০
	মোট=	৭২,৫০,০০,০০০.০০	৩১,১৫,০০,০০০.০০
	বকেয়া দেনা :	-	-
১।	থোক বরাদ্দ-	১২৫,০০,০০,০০০.০০	২৫,৫০,০০,০০০.০০
২।	সাধারণ তহবিল-	১৬৮,০০,০০,০০০.০০	১৫,০০,০০,০০০.০০
৩।	প্রকল্প	৩৯০,০০,০০,০০০.০০	৫,০০,০০,০০০.০০
৪।	বি.এম.ডি.এফ.	৩০,০০,০০০.০০	৪০,০০,০০০.০০

(Signature)

৫।	ভবিষ্য তহবিল-	৩৫,০০,০০,০০০.০০	৩,০০,০০,০০০.০০
৬।	বিদ্যুৎ বিল-	২৫,০০,০০,০০০.০০	২,০০,০০,০০০.০০
৭।	ঠিকাদারের স্থায়ী জামানত-	১০,০০,০০০.০০	৫,০০,০০০.০০
৮।	আনুভৌমিক (কর্মকর্তা/কর্মচারী)-	৪৫,০০,০০,০০০.০০	৫,০০,০০,০০০.০০
৯।	ডি.এস.এল-	২০,০০,০০০.০০	-
১০।	বিবিধ-	২,০০,০০,০০০.০০	৮০,০০,০০০.০০
	মোট=	৭৯০,৬০,০০,০০০.০০	৫৬,৭৫,০০,০০০.০০
	স্থায়ী সম্পদ :	-	-
১।	ভূমি ক্রয় ও ভূমি উন্নয়ন-	৮,০০,০০,০০০.০০	২,০০,০০,০০০.০০
২।	বাজার নির্মাণ-	৭,০০,০০,০০০.০০	১,৫০,০০,০০০.০০
৩।	হাসপাতাল/দাতব্য চিকিৎসালয় নির্মাণ-	৬,৫০,০০,০০০.০০	৮০,০০,০০০.০০
৪।	স্কুল, কলেজ ও পাঠাগার নির্মাণ-	১০,০০,০০,০০০.০০	২,০০,০০,০০০.০০
৫।	বাসগৃহ/স্টাফ কোয়ার্টার নির্মাণ-	৮,০০,০০,০০০.০০	৫০,০০,০০০.০০
৬।	কমিউনিটি সেন্টার/ওয়ার্ড অফিস নির্মাণ-	৫,০০,০০,০০০.০০	২০,০০,০০০.০০
৭।	বাণিজ্যিক ভবন/ফ্ল্যাট নির্মাণ-	১২,০০,০০,০০০.০০	৩,০০,০০,০০০.০০
৮।	আধুনিক কসাইখানা নির্মাণ-	২,৫০,০০,০০০.০০	-
৯।	রেস্ট হাউস নির্মাণ-	২,০০,০০,০০০.০০	-
১০।	মেয়র বাসভবন নির্মাণ-	২,০০,০০,০০০.০০	৫,০০,০০০.০০
১১।	ওয়াকিটকি হ্যান্ডসেট ক্রয়-	২,৫০,০০,০০০.০০	-
১২।	সিসি ক্যামেরা স্থাপন-	১,০০,০০,০০০.০০	৮০,০০,০০০.০০
১৩।	কলকবজা ও যন্ত্রপাতি এবং লিফট-	৮,০০,০০,০০০.০০	৩,০০,০০,০০০.০০
১৪।	যানবাহন ও যন্ত্রপাতি এবং রিকশা ভ্যান-	১০,০০,০০,০০০.০০	৪,০০,০০,০০০.০০
১৫।	আসবাবপত্র ও সরঞ্জাম-	৮,০০,০০,০০০.০০	১,০০,০০,০০০.০০
১৬।	গভীর নলকূপ স্থাপন-	১,০০,০০,০০০.০০	২০,০০,০০০.০০
১৭।	হল নির্মাণ	২,০০,০০,০০০.০০	-
১৮।	ওয়ার্টার ট্রিটমেন্ট প্ল্যান্ট-	২০,০০,০০০.০০	-
১৯।	প্রবীণ শান্তিনিবাস নির্মাণ-	২৫,০০,০০০.০০	-
২০।	আঞ্চলিক/ অফিস ভবন নির্মাণ-	৫,০০,০০,০০০.০০	২,০০,০০,০০০.০০
২১।	অন্যান্য সম্পদ-	২,০০,০০,০০০.০০	১,০০,০০,০০০.০০
	মোট=	১০২,৯৫,০০,০০০.০০	২২,০৫,০০,০০০.০০
	উন্নয়ন (ক) রাজস্ব তহবিল ও অন্যান্য :	-	-
১।	রাস্তা ও ফুটপাথ -	৬০,০০,০০,০০০.০০	২৮,৭০,০০,০০০.০০
২।	খাল/ছড়া/নর্দমা/জলাবদ্ধতা দূরীকরণ-	১৫,০০,০০,০০০.০০	৭,০০,০০,০০০.০০
৩।	সেতু ও কালভার্ট/বস্ত্র কালভার্ট	১৫,০০,০০,০০০.০০	৩,০০,০০,০০০.০০
৪।	বস্তি উন্নয়ন/আশ্রয়ণ-	১,০০,০০,০০০.০০	৩০,০০,০০০.০০
৫।	সড়ক বাতির উন্নয়ন-	৫,০০,০০,০০০.০০	৮০,০০,০০০.০০
৬।	ফুট ওভারব্রিজ-	২,০০,০০,০০০.০০	৪০,০০,০০০.০০

(Signature)

৭।	গণ-শৌচাগার-	৩,০০,০০,০০০.০০	৭,০০,০০০.০০
৮।	পার্ক/উদ্যান/নার্সারি-	২,৫০,০০,০০০.০০	১৫,০০,০০০.০০
৯।	কবরস্থান/ শ্মশান-	৩,০০,০০,০০০.০০	৩৫,০০,০০০.০০
১০।	বৈদ্যুতিক সোলার প্যানেল স্থাপন-	১,০০,০০,০০০.০০	-
১১।	বৈদ্যুতিক পোল ও বিবিধ উন্নয়ন	২,৫০,০০,০০০.০০	১,২০,০০,০০০.০০
১২।	প্রাচীর দেওয়াল/প্রতিরোধ দেওয়াল-	৭,০০,০০,০০০.০০	১,৫০,০০,০০০.০০
১৩।	বর্জ্য ব্যবস্থাপনা-	৩,০০,০০,০০০.০০	১,৪৫,০০,০০০.০০
১৪।	মসজিদ, মন্দির ও গির্জা-	৩,০০,০০,০০০.০০	১,০০,০০,০০০.০০
১৫।	পরিবেশ উন্নয়ন ও সৌন্দর্যবর্ধন/ জলবায়ু পরিবর্তন-	৫,০০,০০,০০০.০০	২৫,০০,০০০.০০
১৬।	স্মৃতিস্তম্ভ/ফলক/তোরণ-	১,০০,০০,০০০.০০	২০,০০,০০০.০০
১৭।	বাস টার্মিনাল/ট্রাক টার্মিনাল -	৫,০০,০০,০০০.০০	-
১৮।	কম্পিউটার, কম্পিউটার নেটওয়ার্কিং ও অটোমেশন-	৫,০০,০০,০০০.০০	৩০,০০,০০০.০০
১৯।	সুইমিং পুল নির্মাণ-	১,০০,০০,০০০.০০	১০,০০,০০০.০০
২০।	স্টেডিয়াম নির্মাণ-	৪,০০,০০,০০০.০০	২০,০০,০০০.০০
২১।	পার্কিং/বাস-বে/যাত্রী ছাউনি -	২,০০,০০,০০০.০০	১০,০০,০০০.০০
২২।	সাগরিকা স্টোর ইয়ার্ডের আধুনিকায়ন- (বাণিজ্যিক ভবন ও স্টোর সেড নির্মাণ ইত্যাদি)	৩,০০,০০,০০০.০০	২০,০০,০০০.০০
২৩।	অন্যান্য-	৫,০০,০০,০০০.০০	৫০,০০,০০০.০০
	মোট=	১৫৪,০০,০০,০০০.০০	৪৭,৭৭,০০,০০০.০০
	উন্নয়ন (খ) এ.ডি.পি./ অন্যান্য		
১।	বি.এম.ডি.এফ.-এর অর্থায়নে ফইল্যাভলী, ফিরিঙ্গি বাজার ও বস্ত্রিহাট কাঁচা বাজার এবং দক্ষিণ আশ্রাবাদ ওয়ার্ড অফিসের খালি জায়গায় বহুতল বাণিজ্যিক ভবন নির্মাণ	৫০,০০,০০,০০০.০০	১২,০০,০০,০০০.০০
২।	বহুদরহাট বাড়ইপাড়া হতে কর্ণফুলী নদী পর্যন্ত খাল খনন শীর্ষক প্রকল্প (১ম সংশোধিত)-	১০,০০,০০,০০০.০০	-
৩।	জাইকা প্রস্তাবিত প্রকল্পসমূহ (আর.পি.এ.)-	৩০০,০০,০০,০০০.০০	১৫০,০০,০০,০০০.০০
৪।	চট্টগ্রাম সিটি কর্পোরেশনের আওতাধীন বন্যা ও জলাবদ্ধতায় ক্ষতিগ্রস্ত রাস্তাসমূহের এবং নালা প্রতিরোধ দেওয়াল, ব্রিজ ও কালভার্ট-এর নির্মাণ/পুনর্নির্মাণ প্রকল্প-	৫০,০০,০০,০০০.০০	৫৫,১৫,০০,০০০.০০
৫।	সিটি গভর্নেন্স প্রজেক্ট (জিওবি) -	৪০,০০,০০,০০০.০০	৩৫,০০,০০,০০০.০০
৬।	Modernization of city street light system at different area under Chittagong City Corporation-	১০,০০,০০,০০০.০০	-
৭।	চট্টগ্রাম সিটি কর্পোরেশনের বিভিন্ন ওয়ার্ডে সড়ক নেটওয়ার্ক উন্নয়ন এবং বাস/ট্রাক টার্মিনাল নির্মাণ শীর্ষক প্রকল্প-	১৫০,০০,০০,০০০.০০	১৭২,৫০,০০,০০০.০০
৮।	চট্টগ্রাম সিটি কর্পোরেশনের আওতাধীন পরিচ্ছন্নকর্মী নিবাস নির্মাণ শীর্ষক প্রকল্প-	৫০,০০,০০,০০০.০০	৯,৩৭,৫০,০০০.০০
৯।	চট্টগ্রাম সিটি কর্পোরেশনের বিভিন্ন গুরুত্বপূর্ণ সড়ক এবং ব্রিজসমূহের উন্নয়নসহ আধুনিক যান-যন্ত্রপাতি সংগ্রহ ও সড়ক আলোকায়ন (১ম সংশোধিত) শীর্ষক প্রকল্প-	১০,০০,০০,০০০.০০	৪৭,১৫,০০,০০০.০০
১০।	আধুনিক নগর ভবন নির্মাণ-	১০,০০,০০,০০০.০০	-
১১।	পাহাড়ের ক্ষয়রোধ ও জলাবদ্ধতা প্রশমনে বিনা ঘাস প্রকল্প-	৫০,০০,০০০.০০	-
১২।	এয়ারপোর্ট রোড সম্প্রসারণসহ বিভিন্ন অবকাঠামো উন্নয়ন-	১০,০০,০০,০০০.০০	-
১৩।	স্মার্ট সিটি প্রকল্প-	-	-
১৪।	অন্যান্য প্রকল্প-	১০০,০০,০০,০০০.০০	-



	মোট=	৭৯০,৫০,০০,০০০.০০	৪৮১,১৭,৫০,০০০.০০
	অন্যান্য ব্যয় :	-	-
১।	অগ্রিম-	৩৫,০০,০০,০০০.০০	২৫,০০,০০,০০০.০০
২।	জমা-	৫০,০০,০০০.০০	-
৩।	কর্মকর্তা-কর্মচারীদের ঋণ-	৩০,০০,০০০.০০	৫,০০,০০০.০০
৪।	জাকির হোসেন হোমিওপ্যাথিক কলেজ ও হোমিও দাতব্য চিকিৎসালয়-	৭০,০০,০০০.০০	৪০,০০,০০০.০০
৫।	থিয়েটার ইনস্টিটিউট-	২৫,০০,০০০.০০	১০,০০,০০০.০০
৬।	কম্পিউটার ইনস্টিটিউট ও কলেজসমূহ-	৬০,০০,০০০.০০	১৫,০০,০০০.০০
৭।	ইনস্টিটিউট অব হেলথ টেকনোলজি অ্যান্ড ম্যাটস্-	৪০,০০,০০০.০০	১৫,০০,০০০.০০
৮।	মিডওয়াইফারি ইনস্টিটিউট-	১০,০০,০০০.০০	২,০০,০০০.০০
৯।	অন্যান্য-	১০,০০,০০০.০০	৫,০০,০০০.০০
	মোট=	৩৭,৯৫,০০,০০০.০০	২৫,৯২,০০,০০০.০০

১০। ২০২০-২০২১ অর্থবছরে ADP দ্বারা বাস্তবায়িত/ গৃহীত কার্যক্রমের বিবরণ:

ক্রমিক	২০২০-২০২১ অর্থবছরে গৃহীত প্রকল্প	২০২০-২০২১ অর্থবছরে সমাপ্ত প্রকল্প	মন্তব্য
০১	নাই	চট্টগ্রাম সিটি কর্পোরেশন আওতাধীন বন্যা ও জলাবদ্ধতায় ক্ষতিগ্রস্ত রাস্তাসমূহের উন্নয়ন ও নালা, প্রতিরোধ দেয়াল ব্রীজ ও কালভার্ট এর নিমার্ণ/ পুনঃ নিমার্ণ।	প্রাক্কলিত ব্যয়-৭৫০.৫২০৫ মেয়াদ: জানুয়ারি ২০১৭ হতে ডিসেম্বর ২০১৯ সংশোধিত মেয়াদ: জানু ২০১৭ হতে ডিসে ২০২১
০২	নাই	চট্টগ্রাম সিটি কর্পোরেশনের বিভিন্ন এলাকায় গুরুত্বপূর্ণ সড়ক এবং ব্রীজসমূহের উন্নয়নসহ আধুনিক যান যন্ত্রপাতি সংগ্রহ ও সড়ক আলোকায়ন	প্রাক্কলিত ব্যয়-৪২০.৯৪৯৭ মেয়াদ: জুলাই ২০১৭ হতে জুন ২০২১

১১। ২০২০-২০২১ অর্থবছরে নিজস্ব আয় হতে বাস্তবায়িত/ গৃহীত কার্যক্রমের বিবরণ:

ক্রমিক	২০২০-২০২১ অর্থবছরে গৃহীত প্রকল্প	কাজের অগ্রগতি
০১	১৯২ টি	১০০%

১২। চলমান প্রকল্প সংক্রান্ত তথ্য বিবরণী:

ক্রমিক	প্রকল্পের নাম/ অর্থায়নের উৎস/ আর্থিক সংশ্লেষ/ সমাপ্তিকাল	প্রকল্পের উদ্দেশ্য	লক্ষ্যমাত্রা		অগ্রগতি	
			বাস্তব	আর্থিক	বাস্তব	আর্থিক
অগ্র০১	বহুদূরহাট বারইপাড়া হতে কর্ণফুলী নদী পর্যন্ত খাল খনন প্রাক্কলিত ব্যয়: ১২৫৬.১৫৫৬ অর্থায়নের উৎস-জিওবি মেয়াদ: জুলাই ২০১৪ – জুন ২০১৭ (সংশোধিত জুলাই ২০১৪ – জুন ২০২১)	<ul style="list-style-type: none"> ১৯৯৫ সালের চট্টগ্রামে ডেনেজ মাস্টার প্ল্যানের সুপারিশক্রমে ডেনেজ এরিয়া ৭ এর ২২৬৪ হেক্টর এরিয়া পানি নিষ্কাশন তথা জলাবদ্ধতা নিরসনের স্বার্থে নগরীর বহুদূরহাট বারইপাড়া থেকে কর্ণফুলী নদী পর্যন্ত নতুন খাল খনন; বহুদূর, চান্দগাঁও, বাকলিয়া, খাজা রোড ও চাক্তাই সংলগ্ন নগরীর বিভিন্ন এলাকায় বর্ষা মৌসুমে জলাবদ্ধতার হাত থেকে রক্ষাকল্পে বর্ণিত খাল খনন অত্যন্ত জরুরী; খালের দুইপাশে প্রস্তাবিত সড়ক নিমার্ণের কারণে নতুন যোগাযোগ ব্যবস্থা সৃষ্টির মাধ্যমে জনগণের ব্যবসা ও আবাসনের প্রসার ঘটবে; খালের দুইপাশে সড়ক পার্শ্বস্থ ফুটপাথ নিমার্ণের ফলে মানুষের নতুন বিনোদন সুবিধা সৃষ্টি হবে; 	বাস্তব ১০০%	আর্থিক ১৫২৬.১৫৫৬	বাস্তব ৭৩%	আর্থিক ৯১৪.৮৭ (৭৩%)

Signature

		<ul style="list-style-type: none"> উক্ত খাল নির্মাণ হলে জলাবদ্ধতা নিরসন, নতুন যোগাযোগ ব্যবস্থার উন্নয়ন, বিনোদন সুবিধা সৃষ্টির মাধ্যমে জনগণের সার্বিক পরিবেশের উন্নয়ন সাধন হবে; 				
০২	চট্টগ্রাম সিটি কর্পোরেশন আওতাধীন বন্যা ও জলাবদ্ধতায় ক্ষতিগ্রস্ত রাস্তাসমূহের উন্নয়ন ও নালা, প্রতিরোধ দেয়াল ব্রীজ ও কালভার্ট এর নির্মাণ/ পুনঃ নির্মাণ। অর্থায়নের উৎস-জিওবি প্রাক্কলিত ব্যয়-৭৫০.৫২০৫ মেয়াদ: জানুয়ারি ২০১৭ হতে ডিসেম্বর ২০১৯ সংশোধিত মেয়াদ: জানু ২০১৭ হতে ডিসে ২০২১	<ul style="list-style-type: none"> বন্যা ও জলাবদ্ধতায় ক্ষতিগ্রস্ত রাস্তার উন্নয়ন; শহরের আন্তঃযোগাযোগ নেটওয়ার্ক ব্যবস্থার উন্নয়ন; বন্যায় ক্ষতিগ্রস্ত ড্রেইনসমূহের উন্নয়ন; খালসমূহের পাড় অবৈধ দখলমুক্ত রাখা ও প্রতিরোধ দেয়াল নির্মাণ করে খালের পানি ডিসচার্জ ক্ষমতা বৃদ্ধি করা; জলাবদ্ধতা নিরসনকল্পে ড্রেইনের উন্নয়ন করে ড্রেইনের পানি ডিসচার্জ ক্ষমতা বৃদ্ধি করা; 	১০০%	৭৫০.৫২০৫	১০০%	৫৬২.৪৯৫ (৯৭.৮৩%)
০৩	চট্টগ্রাম সিটি কর্পোরেশনের বিভিন্ন এলাকায় গুরুত্বপূর্ণ সড়ক এবং ব্রীজসমূহের উন্নয়নসহ আধুনিক যান যন্ত্রপাতি সংগ্রহ ও সড়ক আলোকায়ন অর্থায়নের উৎস-জিওবি প্রাক্কলিত ব্যয়-৪২০.৯৪৯৭ মেয়াদ: জুলাই ২০১৭ হতে জুন ২০২১	<ul style="list-style-type: none"> শহরের যোগাযোগ নেটওয়ার্ক উন্নত করতে গুরুত্বপূর্ণ রাস্তার কাঠামোগত উন্নয়ন; রাস্তা উন্নয়নের মাধ্যমে ব্যবসা-বানিজ্যের উন্নতীকরণ; আর্থ সামাজিক অবস্থার উন্নয়ন; 	১০০%	৩২৬.৭৫	৯৭.০১%	৩২৬.৭৫ (৯৭.০১%)
০৪	চট্টগ্রাম সিটি কর্পোরেশনের বিভিন্ন এলাকার ওয়ার্ডের সড়ক নেটওয়ার্ক উন্নয়ন এবং বাস/ট্রাক টার্মিনাল নির্মাণ অর্থায়নের উৎস-জিওবি প্রাক্কলিত ব্যয়-১২২৯.৯৭ মেয়াদ: জুলাই ২০১৮ হতে জুন ২০২১	<ul style="list-style-type: none"> যানজট নিরসনে শহরের যোগাযোগ নেটওয়ার্ক উন্নত করতে গুরুত্বপূর্ণ রাস্তার কাঠামোগত উন্নয়ন; যানজট নিরসন ও পরিবেশ উন্নয়নের জন্য বাস/ ট্রাক টার্মিনাল নির্মাণ; রাস্তা উন্নয়নের মাধ্যমে ব্যবসা-বানিজ্যের উন্নতীকরণ; আর্থ সামাজিক অবস্থার উন্নয়ন; 	১০০%	১২২৯.৯৭	৫৭.১২%	৭০২.৫৩ (৫৭.১২%)
০৫	চট্টগ্রাম সিটি কর্পোরেশনের আওতাধীন পরিচ্ছন্ন কর্মীনিবা নির্মাণ অর্থায়নের উৎস-জিওবি প্রাক্কলিত ব্যয়-২০১.৪২৬৮ মেয়াদ: জুলাই ২০১৮ হতে জুন ২০২১	<ul style="list-style-type: none"> নগরবাসীর সেবা প্রদানের লক্ষ্যে পরিচ্ছন্ন কর্মীদের উন্নত জীবনযাপনের ব্যবস্থাকরণ; পরিচ্ছন্ন কর্মীদের দারিদ্রতা দূরীকরণ পরিচ্ছন্ন কর্মীদের মৌলিক অধিকার নিশ্চিতকরণসহ বাসস্থান, পানি সরবরাহ ও স্যানিটেশন ব্যবস্থা নিশ্চিতকরণ আর্থ সামাজিক অবস্থার উন্নয়ন 	১০০%	১৮৫.১৪১৪	৫%	১১.৬২ (৫%)

১৩। বিবিধ

স্বাস্থ্য বিভাগ

স্বাস্থ্য বিভাগের সেবা/কার্যক্রম সমূহ

- ১। চট্টগ্রাম মহানগরীর হতদরিদ্র জনগোষ্ঠীর রোগ নিরীক্ষণ।
- ২। বস্তিবাসী এবং স্কুল শিশুদের কৃমি নিধন প্রোগ্রাম।
- ৩। জলাতঙ্ক রোগ নিয়ন্ত্রণে অজট ভ্যাকসিন প্রদান।
- ৪। মুসলিম সম্প্রদায়ের জন্য কবরস্থান, হিন্দু ও বৌদ্ধ সম্প্রদায়ের জন্য পৃথক পৃথক শ্মশান পরিচালনা করা।
- ৫। নিরাপদ খাদ্য আইন প্রয়োগের মাধ্যমে খাদ্যে ভেজাল নিয়ন্ত্রণ।
- ৬। বিভিন্ন জাতীয় ও আর্ন্তজাতিক স্বাস্থ্য বিষয়ক দিবস ও কর্মসূচী সমূহ যথাযথ ভাবে পালন।

- ৭। ওয়ার্ড পর্যায়ে অনলাইনে জন্ম ও মৃত্যু নিবন্ধন কার্যক্রম পরিচালনা করা।
 ৮। দুর্যোগকালীন সময়ে মেডিকেল টিমের মাধ্যমে বিশেষ চিকিৎসাসেবা পরিচালনা করা।
 ৯। স্বাস্থ্য বিষয়ক বিভিন্ন কার্যক্রম সম্পর্কিত নিয়মিত প্রচার এবং প্রকাশনার ব্যবস্থা করা।
 ১০। বেওয়ারিশ মৃতদেহ সংকারণের জন্য ধর্মীয় ভিত্তিক পৃথক পৃথক সংকারণের ব্যবস্থা করা।
 ১১। বস্তি এলাকায় বিশেষ স্বাস্থ্য সেবা কার্যক্রম যেমনঃ

- ক) প্রাথমিক স্বাস্থ্য সেবা।
 খ) নাক ও কান ছেদন।
 গ) শারিরিক চেক আপ।
 ঘ) বিনামূল্যে ঔষধ বিতরণ।
 ঙ) স্বাস্থ্য শিক্ষা।
 চ) পরিবার পরিকল্পনা
 ছ) টিকাদান ইত্যাদি।

১২। বিভিন্ন সংক্রামক ও অন্যান্য রোগ এবং স্বাস্থ্য সম্পর্কিত জরুরী বার্তা সমন্বিত জনসচেতনতা বৃদ্ধির লক্ষ্যে স্থানীয় মিডিয়ায় নিয়মিত বিজ্ঞপ্তি প্রকাশ।

১৩। মেডিকেল টিমের মাধ্যমে বিশেষ চিকিৎসা সেবা প্রদান যেমনঃ

- ক) বিভিন্ন পাবলিক পরীক্ষা।
 খ) বিভিন্ন ধর্মীয় ও সাংস্কৃতিক অনুষ্ঠান।
 গ) গার্লস গাইড, রোভার স্কাউট ও ক্যাম্প ইত্যাদি।
 ঘ) বিভিন্ন জাতীয় ও আন্তর্জাতিক ক্রীড়া সমূহ।

১৪। তিনটি প্রতিষ্ঠানের মাধ্যমে (মিডওয়াইফারী ইনস্টিটিউট, ইনস্টিটিউট অব হেলথ টেকনোলজি এন্ড ম্যাটস ও ডাঃ জাকির হোসেন সি/ক হোমিওপ্যাথিক মেডিকেল কলেজ ও হাসপাতাল) স্বাস্থ্য সম্পর্কিত দক্ষ জনবল সৃষ্টি করা।

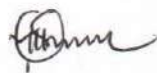
১৫। স্বাস্থ্য বিভাগে কর্মরত সকল কর্মকর্তা/কর্মচারীর দক্ষতা বৃদ্ধির জন্যে নিয়মিত প্রশিক্ষণ ও সেমিনারের আয়োজন।

১৬। আন্তর্জাতিক সংস্থা সমূহের সঙ্গে সমন্বয় সাধনের মাধ্যমে বিশেষ স্বাস্থ্য কর্মসূচী সমূহ পালন নিশ্চিত করা।

১৭। চট্টগ্রাম মহানগরীতে স্বাস্থ্য সেবা প্রদানকারী সরকারী, বেসরকারী ও স্বায়ত্বশাসিত সংস্থাসমূহের সাথে সমন্বয় করে জাতীয় কর্মসূচী সমূহ পালনের ব্যবস্থা করা।

মাতৃসদন হাসপাতাল/ স্বাস্থ্যকেন্দ্রে/অন্যান্য প্রতিষ্ঠানের রোগী ও অন্যান্য সেবার হিসাব (জুলাই ২০২০-জুন ২০২১)

ক্রম	প্রতিষ্ঠানের নাম	সেবাপ্রাপ্ত রোগীর সংখ্যা	অন্যান্য সেবার সংখ্যা
০১	সিটি কর্পোরেশন মেমন মাতৃসদন হাসপাতাল	২৬৫০৬ জন	-
০২	চট্টগ্রাম সিটি কর্পোরেশন জেনারেল হাসপাতাল	১৩৯৪৮ জন	-
০৩	বন্দরটিলা সি/ক মাতৃসদন হাসপাতাল	৫৫৬ জন	-
০৪	মোস্তফা হাকিম সি/ক মাতৃসদন হাসপাতাল	১১৩৪৯ জন	-
০৫	ছাফা মোতালেব সি/ক মাতৃসদন হাসপাতাল	৮৪৪১ জন	-
০৬	নুরুল ইসলাম বিএসসি সি/ক মাতৃঃ হাসপাতাল (বহিঃ বিভাগ)	৪৭১৯ জন	-
০৭	হাজী ওয়াইজ খাতুন সি/ক মাতৃঃ হাসপাতাল (বহিঃ বিভাগ)	২৪২৩ জন	-
০৮	দাতব্য চিকিৎসালয়- ১৮টি	৫৭৯২৯ জন	-
০৯	স্বাস্থ্য কেন্দ্র- ৩২টি	১১৪৭৬২ জন	-
১০	স্যাটেলাইট ক্লিনিক (ইপিআই জোন-৭টি)	৬০১৮৪৪ জন	-
১১	ডাঃ জাকির হোসেন হোমিওঃ মেডিঃ কলেজ ও হাসপাতাল	৪০৪৮ জন	-
১২	হোমিওপ্যাথিক দাতব্য চিকিৎসালয়-১১টি	৪১৫২৮ জন	-
১৩	জন্ম নিবন্ধন	-	৯৮১২৮ জন
১৪	মৃত্যু নিবন্ধন	-	১৮৬৪ জন
১৫	প্রিমিসেস লাইসেন্স	-	২৪১৬ টি



শিক্ষা বিভাগ (সমাজকল্যাণ ও সাংস্কৃতিক শাখা)

আলোচ্য বিষয়	কর্মসূচী বাস্তবায়ন
২০২০-২০২১ খ্রি: অর্ধবছরে করোনা মহামারির কারণে জাতীয় অনুষ্ঠানসহ সকল প্রকার সাংস্কৃতিক অনুষ্ঠান স্বাস্থ্যবিধি মেনে সীমিত আকারে আয়োজন করা হয়।	যথাযোগ্য মর্যাদায় জাতীয় শোক দিবস এ অনলাইন রচনা ও চিত্রাংকন প্রতিযোগিতা, তবারুক বিতরণ ও দিনব্যাপী ফ্রি স্বাস্থ্য সেবাসহ বিভিন্ন কর্মসূচী পালন করা হয়
শারদীয় দুর্গাপূজা উদযাপন প্রসঙ্গে	মহানগর পূজামন্ডবসমূহে ২,০০০/- হারে ২৬৭টি মন্ডপে ৫,৩৪,০০০/- হাজার টাকা আর্থিক অনুদান প্রদান করা হয়
পবিত্র ঈদ-এ-মিলাদুন্নবী (স:) উদযাপন	নগর ভবনে খতমে কোরআন, মিলাদ ও বিশেষ মোনাজাত করা হয়
মহান বিজয় দিবস উদ্যাপন এবং বীর মুক্তিযোদ্ধা সংবর্ধনা কোভিড-১৯ পরিস্থিতির কারণে অনুষ্ঠিত হয় নাই	যথাযোগ্য মর্যাদায় মহান বিজয় দিবস এর কর্মসূচী পালন
আর্ন্তজাতিক মাতৃভাষা দিবস উদ্যাপন এবং বঙ্গবন্ধুকে নিবেদিত অমর একুশে বইমেলা আয়োজন ছিল করোনা মহামারির কারণে একুশে পদক প্রদান সম্ভব হয় নাই	বঙ্গবন্ধুকে নিবেদিত অমর একুশে বইমেলা (কোভিড-১৯ পরিস্থিতির কারণে উদ্যোগ ও প্রস্তুতি স্বত্বেও করা যায় নি) ও আর্ন্তজাতিক মাতৃভাষা দিবস এর কর্মসূচী যথাযথভাবে পালন
জাতির পিতা বঙ্গবন্ধুর জন্মশতবার্ষিকী উদ্যাপন এবং মহান স্বাধীনতা দিবস উদ্যাপন স্বাধীনতা পদক প্রদান হয় নাই	জাতির পিতা বঙ্গবন্ধুর জন্মশতবার্ষিকী উপলক্ষে চসিক পরিচালিত স্কুল সমূহে ৪১টি ওয়ার্ড ভিত্তিক (২০X৪১) = ৮২০ জন ছাত্র/ছাত্রীদের নগদ (২০X৪১X৫০০/-) = ৪,১০,০০০/- টাকা শিক্ষা প্রনোদনা প্রদান এবং মহান স্বাধীনতা দিবস উদযাপন কর্মসূচী পালন
পবিত্র ঈদুল ফিতর ও ঈদুল আযহার প্রধান প্রধান ঈদ জামাতসহ ৪১টি ওয়ার্ড কাউন্সিলর এর তত্ত্বাবধানে অনুষ্ঠিত	স্বাস্থ্যবিধি মেনে পবিত্র ঈদুল ফিতর ও ঈদুল আযহার প্রধান প্রধান ঈদ জামাত ও ৪১টি ওয়ার্ড কাউন্সিলর এর তত্ত্বাবধানে ঈদ জামাত অনুষ্ঠিত

মোহাম্মদ ইকবাল হাসান
প্রোগ্রামার
চট্টগ্রাম সিটি কর্পোরেশন।

খালেদ মাহমুদ
সচিব
চট্টগ্রাম সিটি কর্পোরেশন

মোহাম্মদ শহীদুল আলম
প্রধান নির্বাহী কর্মকর্তা

চট্টগ্রাম সিটি কর্পোরেশন

চট্টগ্রাম

চট্টগ্রাম সিটি কর্পোরেশনের ২০২০-২০২১ অর্থবছরে উল্লেখযোগ্য বিভিন্ন উন্নয়ন কার্যক্রমের ছবি।



৪নং ওয়ার্ডস্থ আরাকান সড়কের উন্নয়ন



২১নং জামালখান ওয়ার্ডস্থ এস.এস খালেদ রোডের উন্নয়ন



১৮ নং ওয়ার্ডস্ট্র মিয়াখান রোডের উন্নয়ন



বিমানবন্দর সড়কের উন্নয়ন



বিমানবন্দর সড়কের উন্নয়ন



১৫ নং বাগমনিরাম ওয়ার্ডস্থ পলোগ্রাউন্ড রোডের উন্নয়ন



বিমানবন্দর সড়কের উন্নয়ন



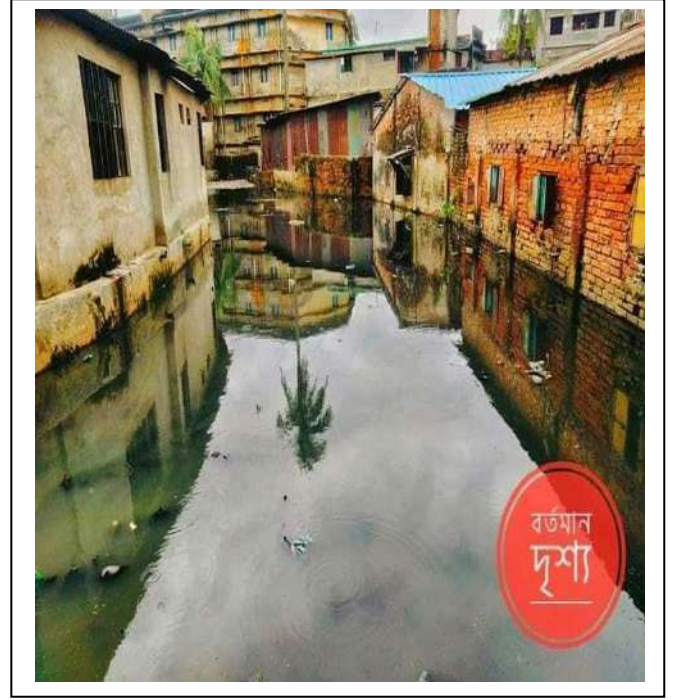
বিমানবন্দর সড়কে ওয়ার্কওয়ের উন্নয়ন



পিসি রোড়ে ড্রেনের উন্নয়ন



অবৈধ উচ্ছেদ অভিযান



পরিচ্ছন্নতা কার্যক্রম



মশক নিধন কার্যক্রম